

迷惑メール統計 (IT 業界の闇の続報)

2016 年 12 月 7 日
中田宏

6 月 22 日の発表以降も、同じパターンで迷惑メールが届いています。
データが増えたので、追加の統計処理をしました。

統計データ

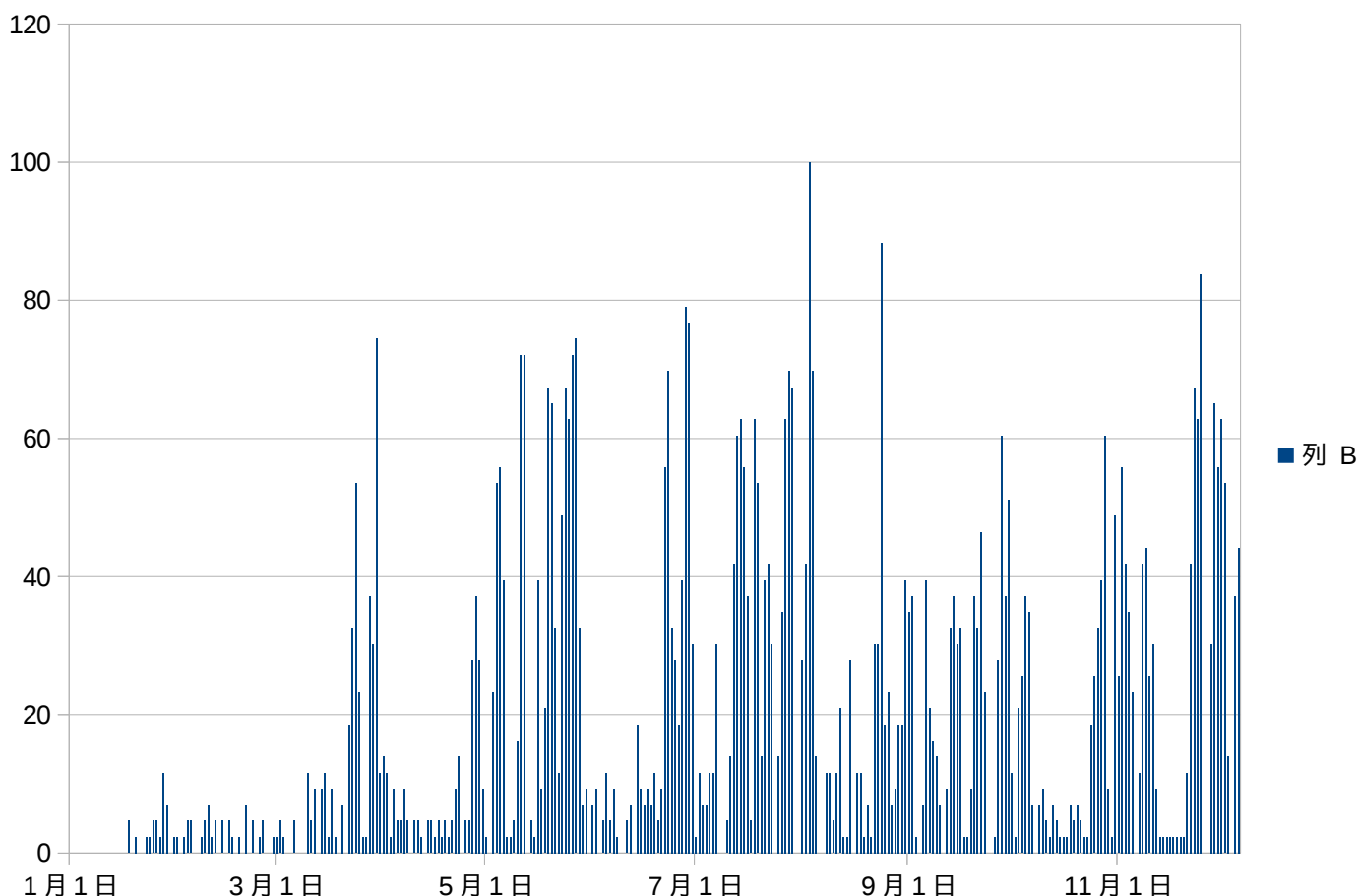


図1 1日毎に届いた迷惑メールの数をカウントしたもの(最大数を100に正規化してある)

日別に上下の波があるが、多くなる日の上限はだいたい同じ。

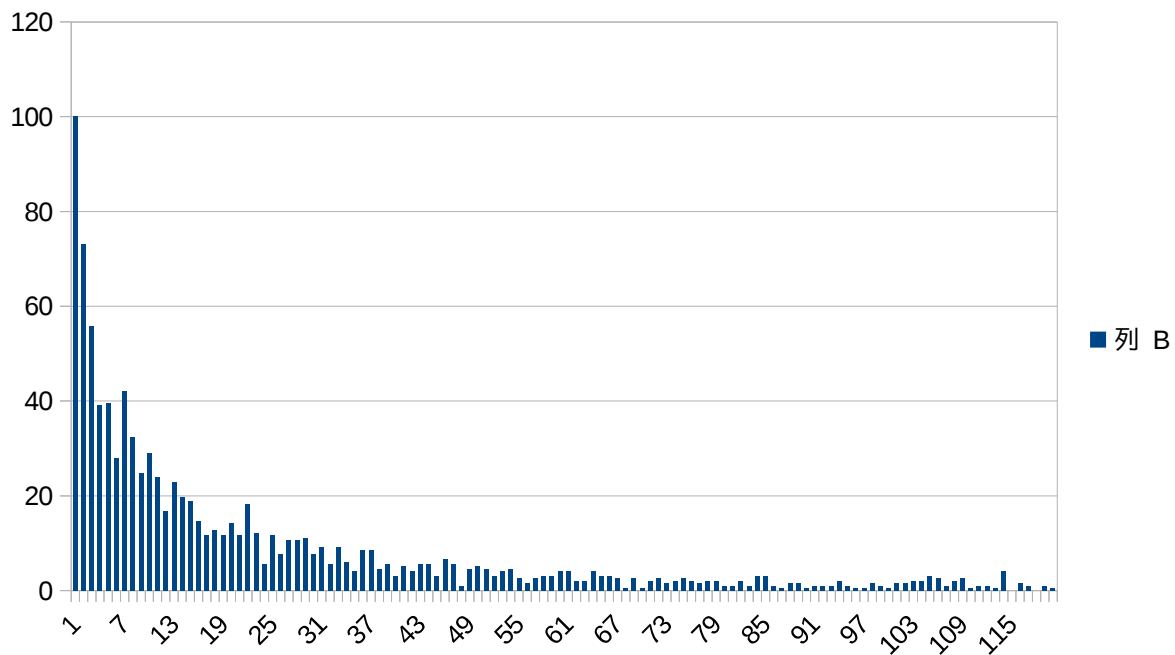


図2 迷惑メールが届く間隔(横軸は間隔を分単位で表したもの 最大数を100に正規化)

2分以内に連続して迷惑メールが届くことが多い。

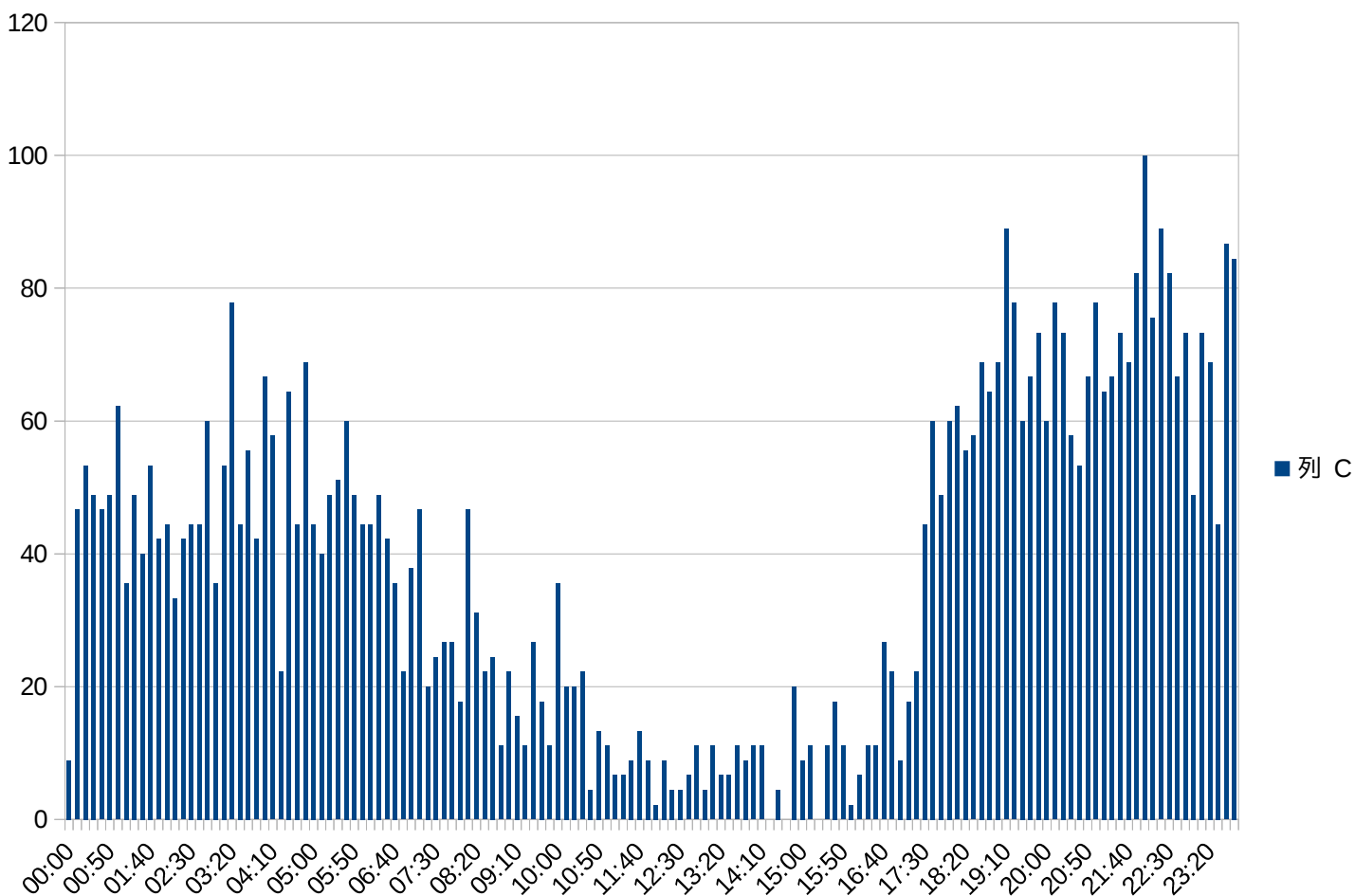


図3 迷惑メールが届く時間帯別の統計(最大数を100に正規化してある)

日中の時間帯は、到着数が減る。

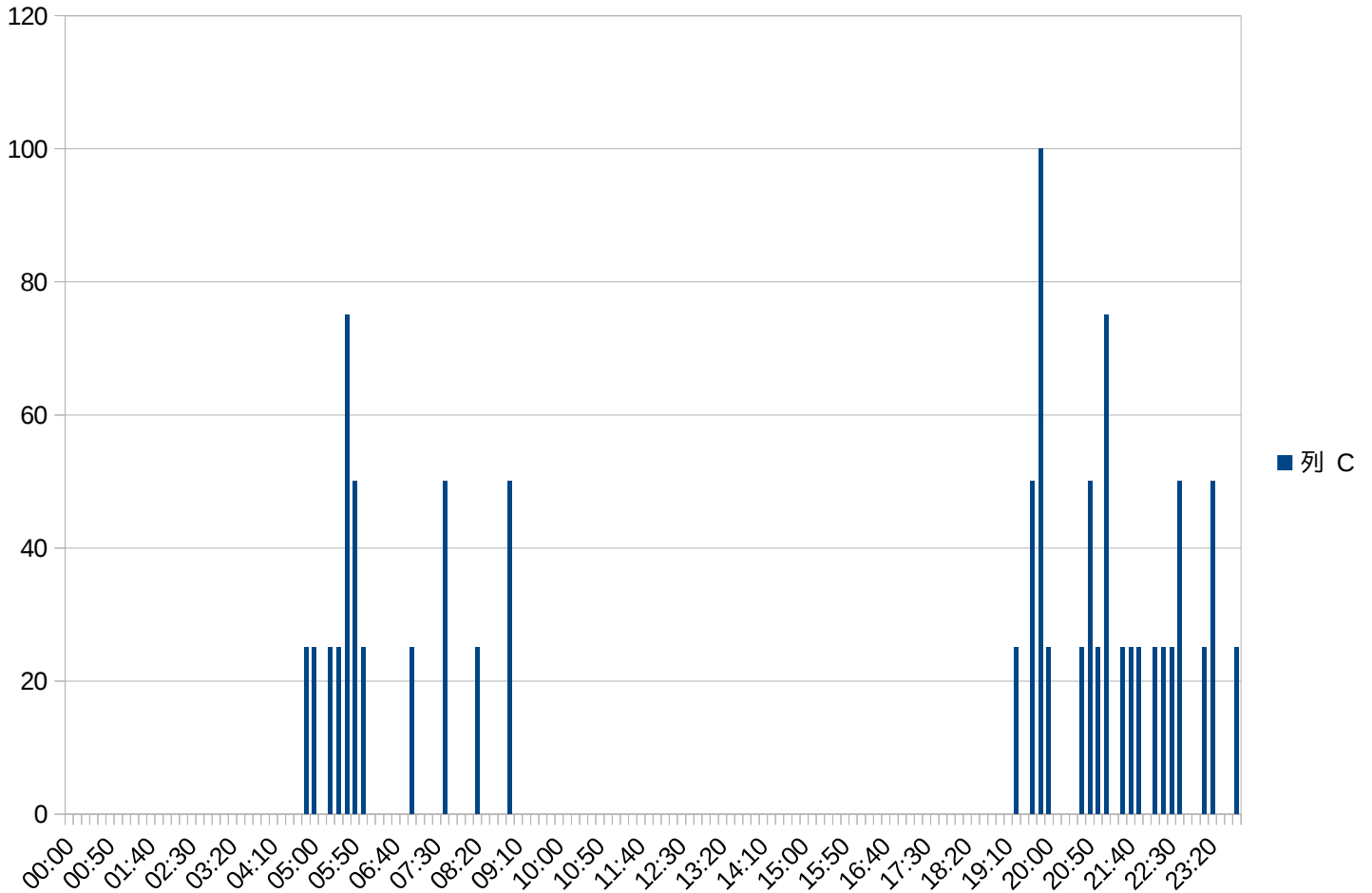


図4 最も迷惑メールが多かった8月3日の時間帯別(10分毎)迷惑メール数

日毎に時刻のずれはあるものの、3つのピークが現れる。

- 午前5時台(これはほぼ一定)
- 午前8時前後(これもほぼ一定)
- 午後18時以降(グラフには示していないが、開始時刻は日毎に大きくブレる)

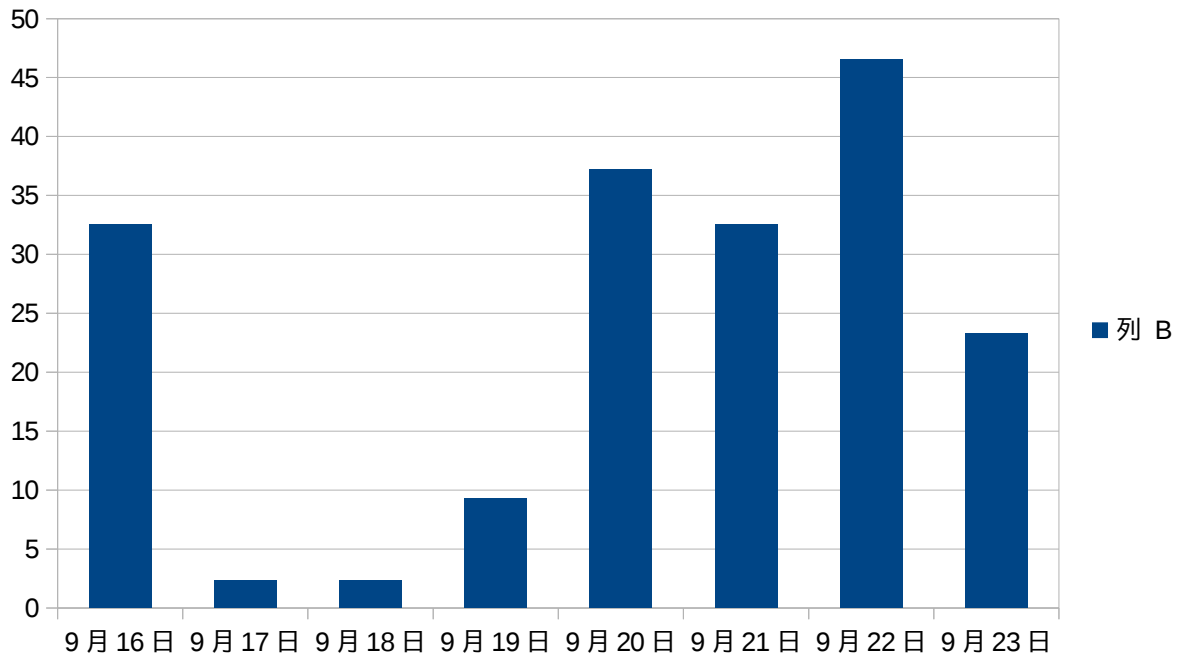


図5 特徴的な一週間の迷惑メール到着数グラフ(8月3日の到着数を100とする)
2016年9月は17,18,19日が3連休で、22日が単独の休日。

その他グラフ化していない情報

- 水曜日は夕刻のピークが早く始まる。
- 9月22日の迷惑メールは、珍しく日中もコンスタントに届いていた。
- 中田が自分のWEBサイトにオーディオ研究の進捗を報告すると、その直後に迷惑メール件数が増加する。

以上の統計より立てた仮説

迷惑メール送信者は、平日会社に通勤する人物ではないでしょうか。
毎朝5時に起床して迷惑メールを出し、8時までに出社して始業前に迷惑メールを出し、その日の業務が終わった後で迷惑メールを出すのでしょうか。
9月17,18,19日の3連休は、19日深夜に送信再開するまでは迷惑メールの事を思い出す余裕もないほど楽しめたのに、9月22日は休日出勤になってしまい迷惑メールで憂さ晴らししていたと予想されます。
水曜日の夕刻ピークが早まるのは、その日が定時退社日だからではないでしょうか。